

風 からの 工房

craft in action

2016/10/15(土)・16(日) 10:00~16:30

ニッケコルトンプラザ屋外会場
www.kouboukaranokaze.jp

主催/ニッケコルトンプラザ 企画/galleryらふと
※雨天決行(著しく悪天候の場合は、当日午前8時に開催中止かを決定します)

陶磁

石渡磨美 竹村聡子
梅田かん子 福井一伯
佐藤もも子 前川わた
su-nao home 松本郁美
瀬川辰馬 モノエ
竹口要 山下透



竹村聡子



前川わた



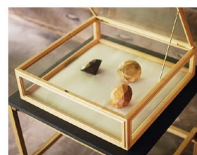
松本郁美



竹口要



山下透



studio fujino



柳弘之



フナハシトモハル

木

岡野達也
金城貴史
サタケマユミ
studio fujino
hyakka
フジタマリ
フナハシトモハル
柳弘之



サタケマユミ

金属

田中友紀
nishikata chieko
木山ひろ子
momoendo
Ren



Ren

染・織・布

麻生綾子 nagamori chika
今井なお子 VANILLA
色葉工房 藤野華子
KUUSI6 堀江悦子
gra.. RIRI TEXTILE
今野 恵



堀江悦子



RIRI TEXTILE



KUUSI6



VANILLA

ガラス

岩沢彰一郎
岩沢睦子
オオタ硝子研究室
熊谷 峻
境田亜希
とりもと硝子店
野田マリコ
liir



momonendo



nishikata chieko



オオタ硝子研究室



熊谷峻

革・装身具 ろうそく

革工房 ABALLI (革)
qan:savi (革)
曾根雄也 (革)
谷田貝陵子 (革)
鈴木有紀子 (ろうそく)
pupila カミツレ (木装身具)



pupila カミツレ



谷田貝陵子



革工房 ABALLI

Workshop

アトリエ倭「木を磨いてつくる-風のイレモン」

大野八生「庭の恵みのハーブリース」

Ohama「手縫いでつくる革のコインケース」

菅原博之「南京錠で削る料理用のヘラ」

原 真紀「アロマのハンドケア」

吉田慎司「小さなほうきをつくる」

●素材の学校 素材と親しむ子どもの時間

Anima uni「金属の時間」

磯 敦子「綿の時間」

菅原わかこ「木の時間」

勢司恵美「竹の時間」

TETOTE「革の時間」

森 友見子「紙の時間」

◆ワークショップは他にも予定があります

◆時間・定員・料金など詳しくは、HP・当日配布物をご覧ください

Food

トキニワカフェ 庭の恵みのお茶とパン・お菓子など

LCORDUROY・pâtisserie Mia・らふと茶葉部

カフェ ポステン ハンドドリップコーヒーとスイーツ

n'cafe+tsubomi 菓園(菓膳ジャム)

カナルファーム 野菜・ジャム

寺田本家・発酵カフェうふふ 自然酒・焼菓子

広場 de 屋台 コルトンプラザカフェレストラン特別メニュー

+ 風セレクション workshop作家・風人などによる作品販売

庭の駅 てぬくい・書籍・ブーク・寄せ植え・種など庭の恵み...

「工房からの風 craft in action」は、公益社団法人企業メセナ協議会の This is MECENAT 2016 に認定されました。
「ニッケ鎮守の社」の庭園づくりとともに、ニッケのメセナ活動の一環として企画運営を続けています。

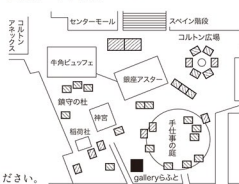
SNSでシェアしよう!

f 工房からの風 craft in action

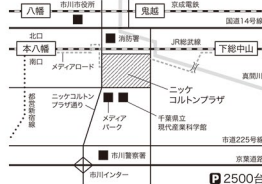
ig kouboukaranokaze #工房からの風

※ワークショップのお申込は、各回開始30分前より開催ブースで行います。
開催ブース・対象年齢など詳しくは、HP・当日配布物をご覧ください。
※作品の写真撮影は、必ず作者の許可の上行ってください。
※掲載内容は、都合により予告なく変更される場合があります。予めご了承ください。

出展ブースマップ



ACCESS MAP



NIKKE COLTON PLAZA
ニッケコルトンプラザ

ニッケコルトンプラザ 市川市亀籠1-1-1 Tel.047-378-3551
JR・都営新宿線・本八幡駅 JR・下総中山駅より徒歩10分。
京成・丸の内線より徒歩5分。京葉道路・市川インター近く。
JR本八幡駅北口に無料シャトルバス有
www.nikke-cp.jp